

W95I



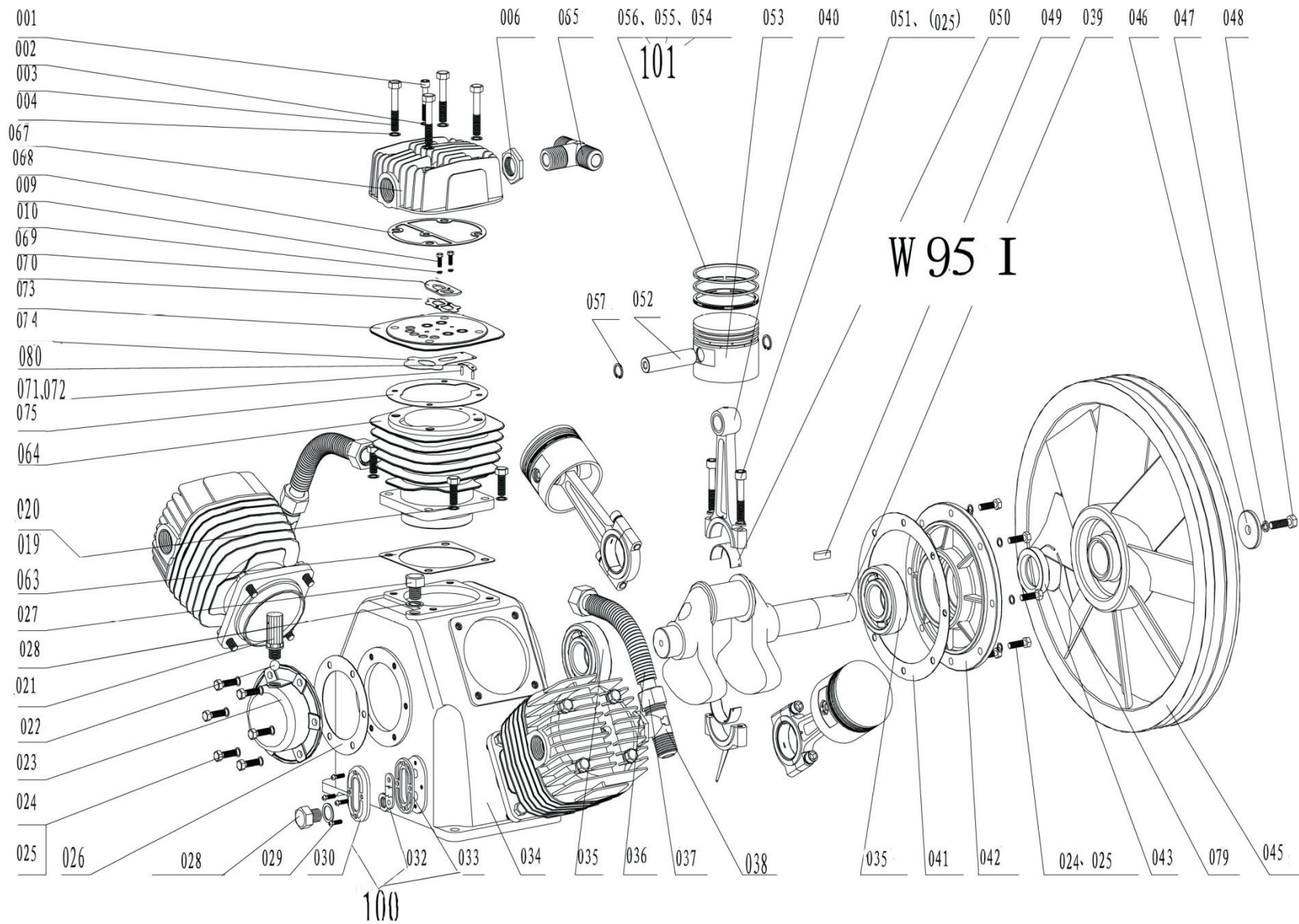
Single Stage Pump

Rated Speed: 1180rpm

Rated Motor Power 15HP/11kW

Specifications

Electric Motor Power	15/11	HP/kW
Speed	1180	rpm
Cylinder No.	3	
Cylinder Dia.	3-φ95	mm
Stroke	80	mm
Air Capacity	1.5 /52	m ³ /min/cfm
Working Pressure	0.50/71	MPa/psi
Max. Pressure	0.50/71	MPa/psi
Net Weight	70/155	kg /lb



No.	Description	Specification	Наименование	Quantity
1	Allen-Head Bolt	M8×45	Болт	3
2	Copper Washer	8	Пружина	3
3	Bolt	M10×80	Болт	12
4	Copper Washer	10	Пружина	12
9	Bolt	M5×12	Болт	6
10	Lock Washer	5	Пружинная шайба	6
19	Bolt	M10×25	Болт	12
20	Lock Washer	10	Пружинная шайба	12
21	Beather		Сапун	1
22	Steel Ball	φ10	Шарик	1
23	Bearing Cover	φ95 Alu.	Крышка подшипника	1
24	Bolt	M8×20	Болт	6
25	Flat Washer	8	Шайба	20
26	Bearing Cover Gasket		Прокладка крышки подшипника	1
27	Oil Plug	M16×1.5	Пробка масляная	2
28	Oil Plug Gasket	16	Прокладка масляной пробки	2
29	Pan-Head Bolt	M5×14		4
30,32, 33или 100	Oil Gauge Cover		Маслоуказатель	1
	Oil Lever Gauge		Уровень маслоуказателя	1
	Oil Gauge Gasket		Прокладка маслоуказателя	1
34	Crankshaft Case	φ95	Картер	1
35	Bearing	308	Подшипник	2
36	Copper Pipe	L275mm	Охладитель	1
37	Flare Nut	G3/4"	Гайка	2
38	Tee	G3/4"	Тройник	1
39	Crankshaft	φ95	Коленвал	1
40	Connecting Rod	95 Series	Шатун	3
41	Bearing Plate Gasket		Прокладка крышки подшипника	1
42	Bearing Plate		Крышка подшипника	1
43	Oil Seal	40×62×12	Манжета	2
45	Pulley	φ95	Шкив	1
46	Washer	d=12.2 D=50	Шайба	1
47	Lock Washer	12	Шайба	1
48	Bolt	M12×45	Болт	
49	Key	10×28	Шпонка	
50	Bushing	φ50, B=20	Вкладыш	3 付
51	Pan-Head Bolt	M8×50	Болт шатуна	6
52	1 st Stage Piston Pin	φ20, L=80	Палец поршня I ст.	2
53	1 st Stage Piston	φ95, H=70	Поршень I ст.	2

No.	Description	Specification	Наименование	Quantity
54,55, 56 или 101	1 st Stage Flat Gas Ring		Компрессионное кольцо I ст.	2
	1 st Stage Stepped Compression Ring		Промежуточное кольцо I ст.	2
	1 st Stage Oil Ring	With Spring Ring	Маслосъемное кольцо I ст.	2
57	Circlip		Стопорное кольцо	6
63	Gasket		Прокладка цилиндра I ст.	3
64	1st Stage Cylinder	φ95	Цилиндр I ст.	2
65	Tee	G3/4"	Тройник	1
67	1 st Stage Head	φ95 Alu.	Головка цилиндра I ст.	2
68	1 st Stage Head Gasket	φ95 series	Прокладка головки цилиндра I ст.	2
69	1 st Stage Limiter		Ограничитель клапана I ст.	2
70	1 st Stage Outlet Reed Valve		Выпускная пластина клапана I ст.	2
71	Pan-Head Bolt	M3×12	Болт	4
72	Lock Washer	3	Пружина	4
73	1 st Stage Valve Plate	φ95,Alu.	Клапанная плита I ст.	2
74	1 st Stage Inlet Reed Valve		Впускная пластина клапана I ст.	2
75	Valve Plate Gasket	φ95 series 2	Прокладка клапанной плиты I ст.	2
79	Circlip			1
80	Stress Relief Strip	φ95 series	Крепление впускной пластины I ст.	1
	Filter Element		Патрон фильтра воздушного	1
	Filter Assembly		Фильтр воздушный	1