

W115I



Single Stage Pump

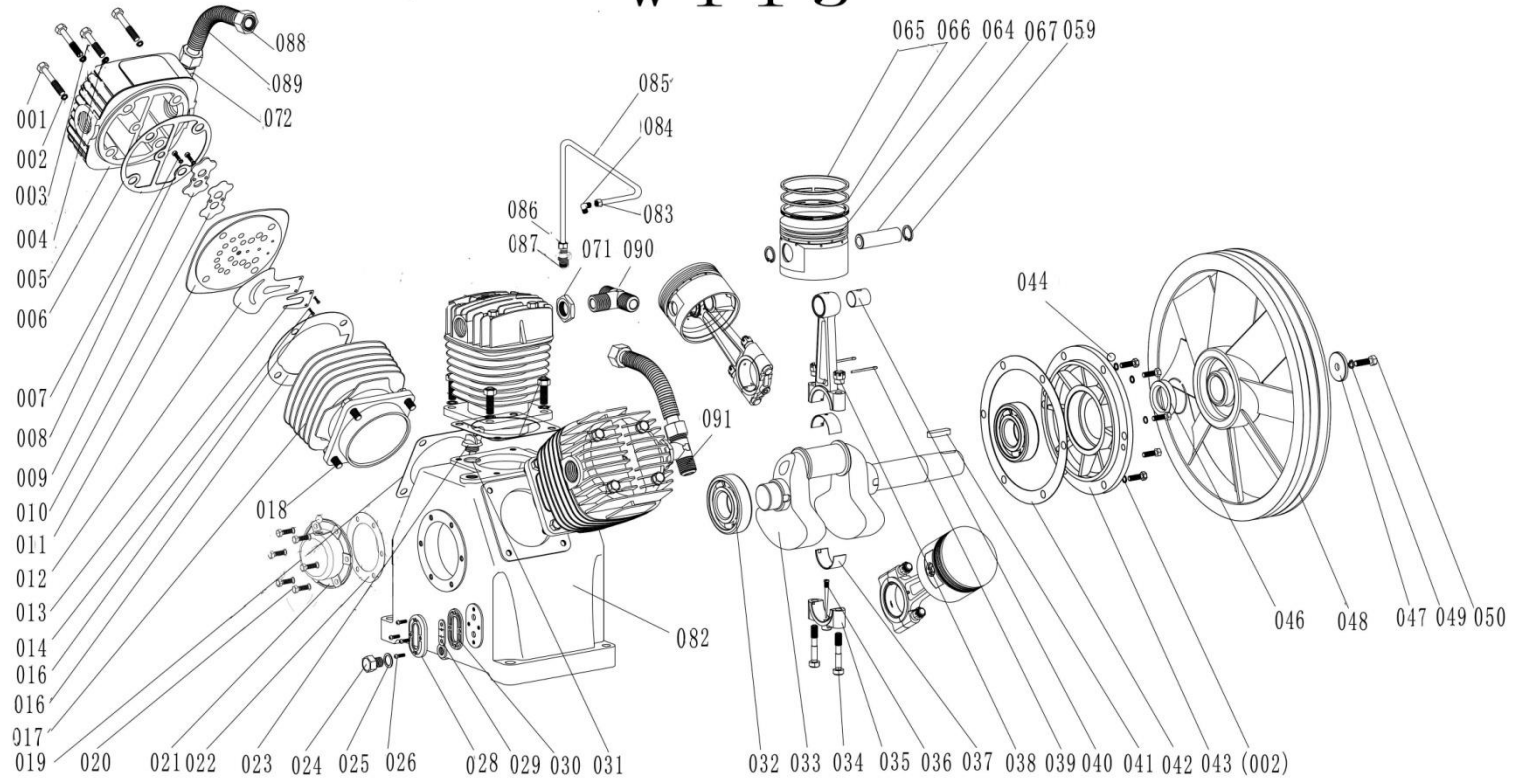
Rated Speed : 1000rpm

Rated Motor Power : 20HP/15kW

Спецификация

Electric Motor Power	20/15	HP/kW
Speed	1000	rpm
Cylinder No.	3-φ115	
Cylinder Dia.	3-φ115	mm
Stroke	90	mm
Air Capacity	2.0/70	m ³ /min /cfm
Working Pressure	0.5/71	MPa/psi
Max Pressure	0.5/71	MPa/psi
Net Weight	121/266	kg /lb
Pump Dimension	685x465x560/26.97x18.30x22.05	mm*mm*mm/in*in*in

W 1 1 5



No.	Description	Specification	Наименование	Кол-во
1	Bolt	M12×90	Болт	8
2	Lock Washer	12	Пружина	30
3	Allen-Head Bolt	M8×45	Болт	2
4	Lock Washer	8	Пружина	2
5	1st Stage Head	φ115	Головка цилиндра I ст.	2
6	1st Stage Head Gasket		Прокладка головки цилиндра I ст	2
7	Bolt	M5×12	Болт	4
8	Lock Washer	5	Пружинная шайба	4
9	1st Stage Limiter	φ115	Ограничитель клапана I ст.	2
10	1st Stage Outlet Reed	φ115	Выпускная пластина клапана I	2
11	1st Stage Valve Plate	φ115	Клапанная плита I ст.	2
12	1st Stage Inlet Reed Valve	φ115	Впускная пластина клапана I ст.	2
13	Stress Relief Strip	φ115	Крепление впускной пластины	2
14	Flat Washer	4	Пружинная шайба	4
15	Bolt	M4×12	Болт	4
16	1st Stage Valve Plate Gasket	φ115	Прокладка клапанной плиты I ст	2
17	1st Stage Cylinder	φ115	Цилиндр I ст.	2
18	Bolt	M12×30	Болт	18
19	Cylinder Gasket		Прокладка цилиндра I ст.	3
20	Bolt	M8×20	Болт	6
	Flat Washer	8		6
21	Bearing Cover		Крышка подшипника	1
22	Bearing Cover Gasket		Прокладка крышки подшипника	1
23	Oil Plug		Пробка	1
24	Oil Drain Plug		Пробка	1
25	Oil Plug Gasket	16	Уплотнительное кольцо 16	1
26	Pan-Head Bolt	M5×14	Болт	4
28	Oil Gauge Cover		Маслоуказатель	1
29	Oil Level Gauge		Уровень маслоуказателя	1
30	Oil Gauge Gasket		Прокладка маслоуказателя	1
31	Seal		Манжета	1
32	Bearing	309	Подшипник 309	2
33	Crankshaft		Коленвал	1
34	Bolt	M12x85	Болт шатуна	6
35	Connecting Rod		Шатун	3
36	Splasher	M8x75	Штифт	1
37	Bushing		Вкладыши шатуна	3
38	Conrod Nut	M12	Гайка шатуна	6
39	Cotter Pin	3×45	Шпилька	6

No.	Description	Specification	Наименование	Кол-во
40	Copper Bushing		Втулка	3
41	Key	12×45	Шпонка 12х45	1
42	Bearing Plate Gasket		Прокладка крышки подшипника	1
43	Bearing Plate		Крышка подшипника	1
44	Steel Ball	φ10	Шарик металлический	1
46	Oil Seal	45×70×12	Манжета 45х70х12	1
47	Washer		Шайба	1
48	Pulley		Шкив	1
49	Lock Washer	16	Пружина	1
50	Bolt	M16x1.5	Болт	1
59	Circlip	25	Стопорное кольцо 25	1
64	1st Stage Piston	φ115	Поршень I ст.	2
65	1st Stage Oil Ring	φ115	Маслосъемное кольцо I ст.	4
66	1st Stage Gas Ring	1 平 1 扭	Компрессионное кольцо I ст.	2
67	1st Stage Piston Pin	φ25*100	Палец поршня I ст.	1
71	Jam Nut	M33×1.5	Гайка M33x1,5	1
72	Elbow	M33x1.5	Угольник	
82	Crankshaft Case		Картер	1
83	Flare Nut	M10x1	Гайка по конус	1
84	Bronze Elbow	1/8	Угольник бронзовый	1
85	Copper Pipe	Ф6х500	Трубка	1
	Copper Pipe	Ф6х330	Трубка	2
86	Flare Nut	M12x1.25	Гайка по конус	1
87	Flare Nut	M16x1.5/12x	Гайка по конус	1
89	Copper pipe	L280	Охладитель	2
90	Tee	M33x1.5		
91	Tee	M33x1.5		
000	Filter Element		Картридж фильтра возд.	
000	Filter Assembly		Фильтр возд. в сборе	